

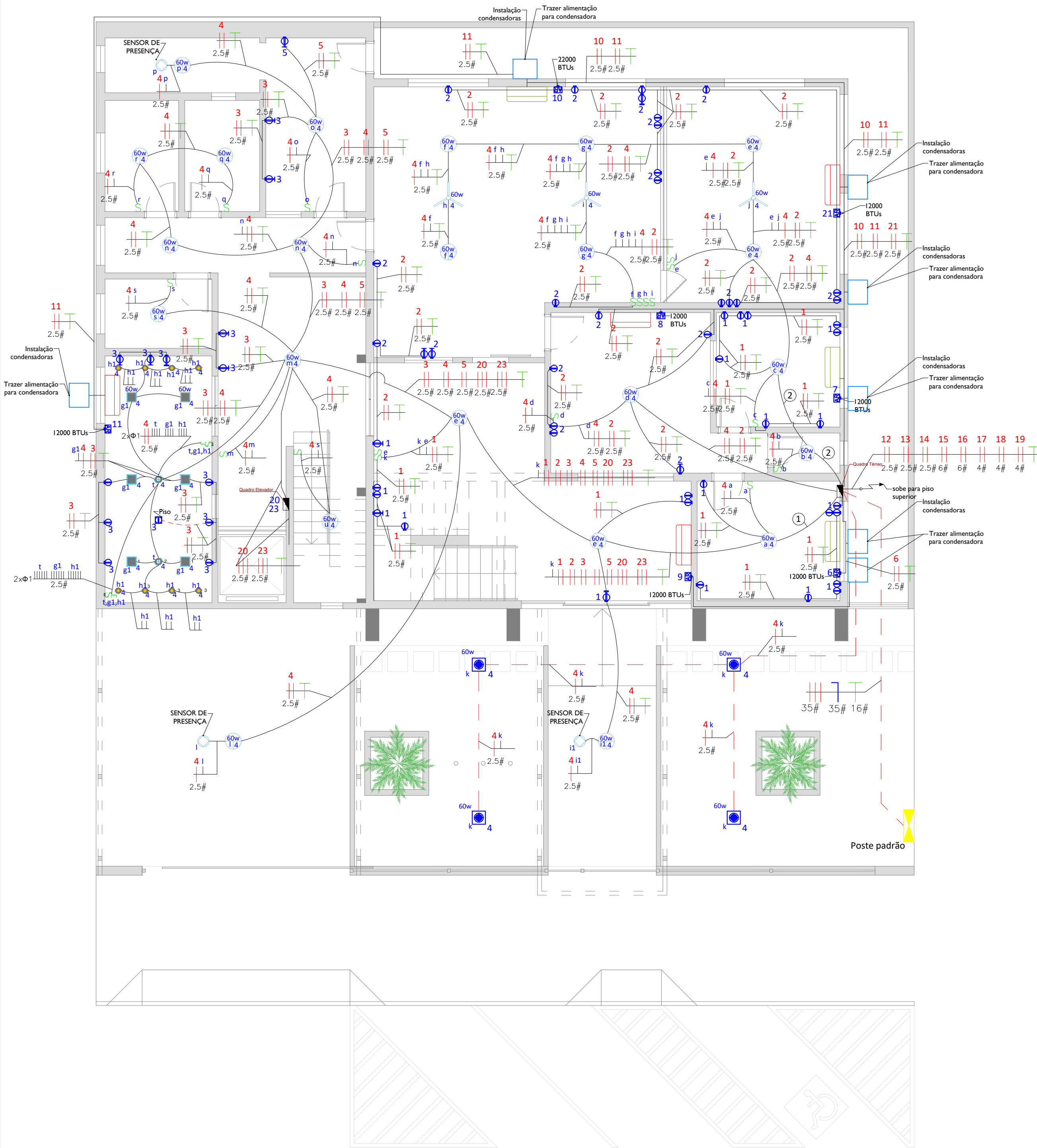
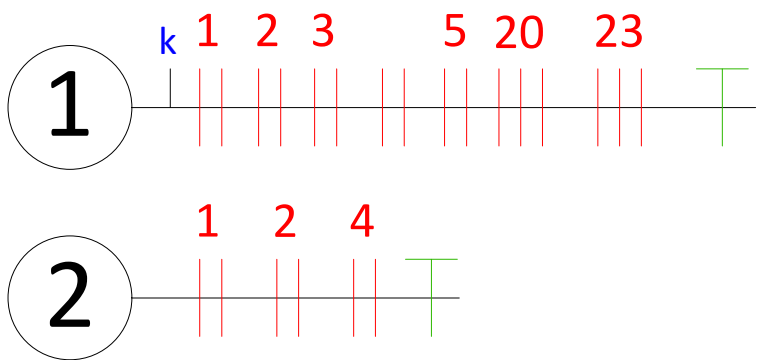
LEGENDA

- Eletroduto energia teto
- Eletroduto energia no piso
- Eletroduto energia parede

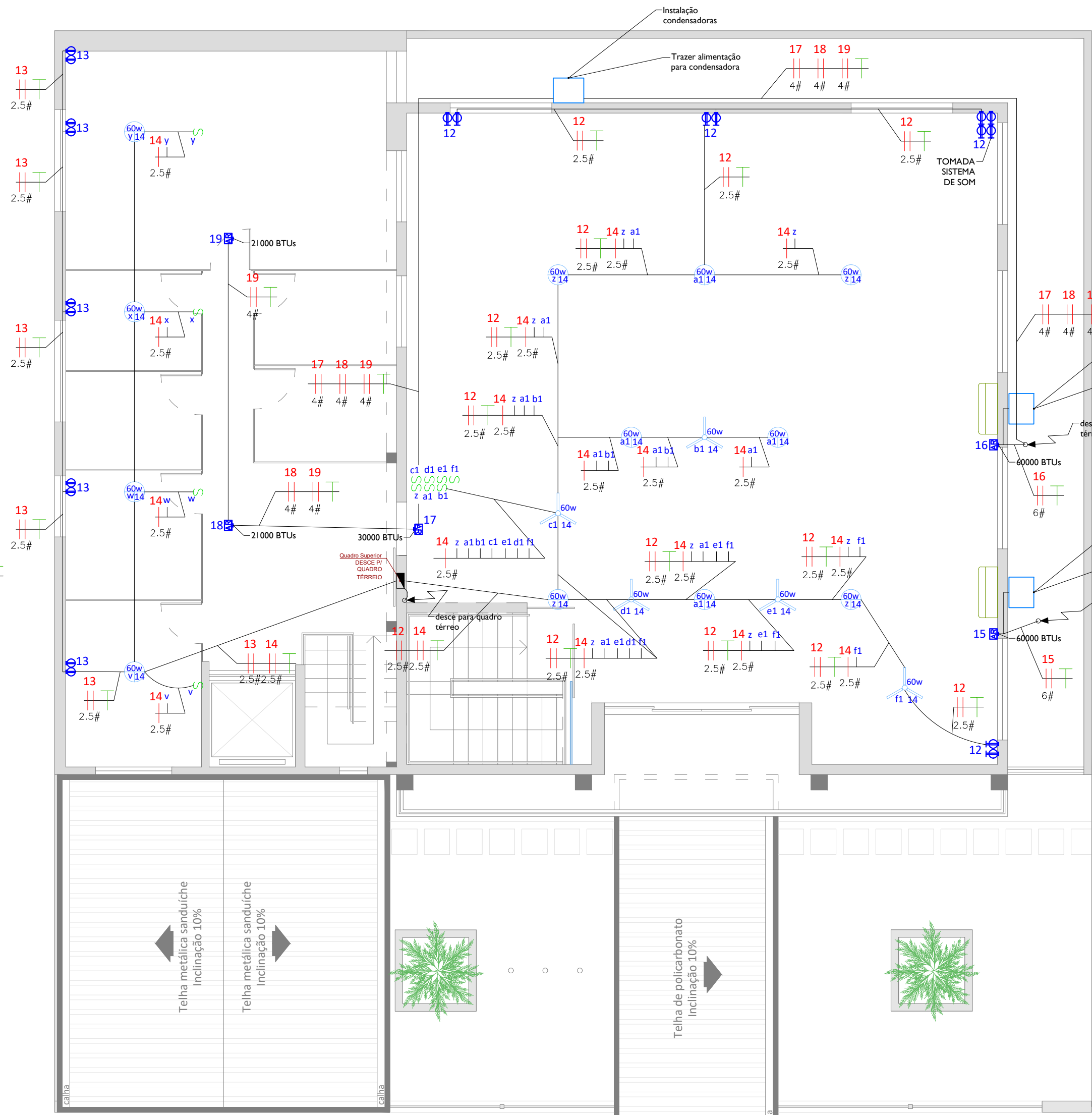
OBS: Os eletrodutos não cotados são de 1"

- ELETRODUTO QUE SOBE
- ELETRODUTO QUE SOBE
- CONDUTORES FASE, NEUTRO, RETORNO E TERRA
- INTERRUPTOR SIMPLES, COM INDICAÇÃO DO COMANDO
- INTERRUPTOR PARALELO, COM INDICAÇÃO DO COMANDO
- PONTO PARA AR CONDICIONADO
- TOMADA BAIXA, 2F+T, 220V
- TOMADA MÉDIA, 2F+T, 220V
- TOMADA ALTA, 2F+T, 220V
- TOMADA PISO, 2F+T, 220V
- QUADRO ELÉTRICO DE DISTRIBUIÇÃO
- POSTE PADRÃO, CATEGORIA TIPO C4
- PONTO PARA ILUMINAÇÃO NO FORRO OU LAJE, COM DEFINIÇÃO DE CIRCUITO, COMANDO E POTÊNCIA
- PONTO PARA ILUMINAÇÃO NO PISO OU BALIZADOR, COM DEFINIÇÃO DE CIRCUITO, COMANDO E POTÊNCIA
- PONTO DE VENTILADOR DE TETO

LEGENDA CIRCUITOS



PLANTA TÉRREO
escala 1:75



PLANTA 1º PAVIMENTO
escala 1:75

<div>ENGENHARIA & ARQUITETURA</div> <div>projeto: PROJETO ELÉTRICO</div> <div>assunto: PROJETO DE REDIMENSIONAMENTO DA REDE ELÉTRICA DO PRÉDIO "CASA DE LEIS VEREADOR JOSÉ RAMOS".</div> <div>empresamento/ local: CÂMARA MUNICIPAL DE SÃO MIGUEL ARCANJO / RUA MANOEL FOGAÇA N°805</div> <div>folha: 03 03</div>			
fase: REVISÃO 00	data: 01/JUN/2022	escala: INDICADAS	revisão: R00
Autor do projeto e responsável técnico RAQUEL BARBOSA DE SALES Arquiteta e Urbanista CAU A250660-2 Inscrição Municipal 542507 RRT Projeto: 11936990 RRT Execução: 11936906			